

イノシシはこくないすもの



人間が食べるものは何でも食べる

野菜、果物、米だけではなく
花壇や芝生の青草、雑草も大好物



もう少し様子を見てから出て行こう

慎重で臆病な性格
慣れると大胆不敵になる



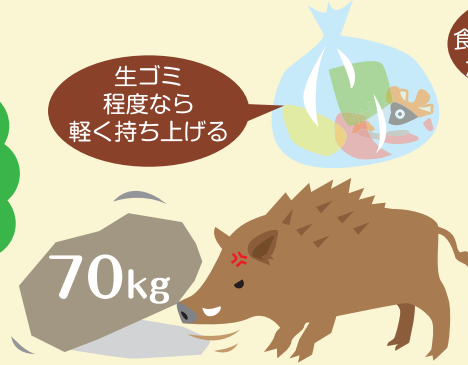
ここなら安心だからまた来よう

近くに隠れる場所があったり
安心できる場所しか掘り返さない



この辺りは隠れる場所が多いから安心

イノシシはかくれんぼが大好き
茂みがある場所を好みます



生ゴミ程度なら軽く持ち上げる

鼻先で約70kgの物を持ち上げる力がある



この食べ物は美味しいからまた来よう

イノシシはエサを食べたことのある場所を忘れない



昼も

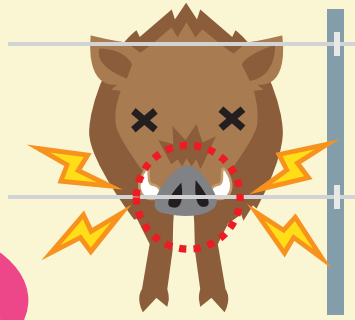
夜も

朝も

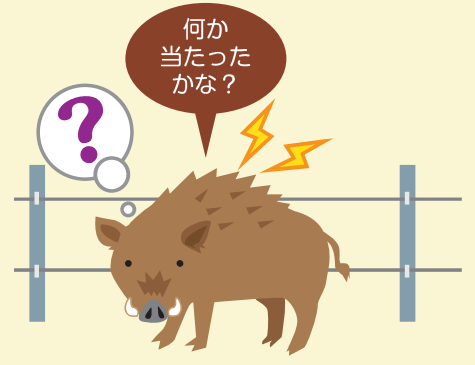
特に夜間は癡猛なので危険

光や音を警戒するので夜間の外出時は懐中電灯や鈴の携帯がおすすめ

イノシシの活動時間は朝・昼・夜の24時間



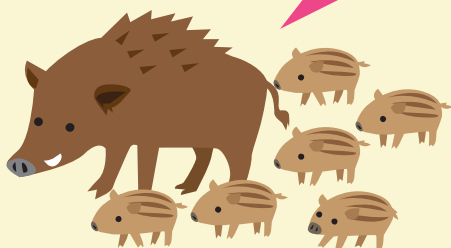
イノシシの体で電気を通すのは鼻だけ



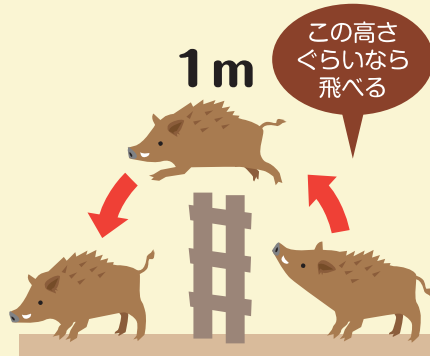
何か当たったかな？

毛は剛毛で、電気や有刺鉄線が当たっても平気

繁殖は冬(12月~2月)
発情期(晩秋から冬)は興奮状態にあるので特に注意
出産は春(4月~6月)



一度に産む子供の数は4~6頭



この高さくらいなら飛べる

イノシシのジャンプ力は助走なしで約1mを飛び越える



くぐる方が得意だけど破ることもできるよ

飛ぶよりくぐり抜ける、破る